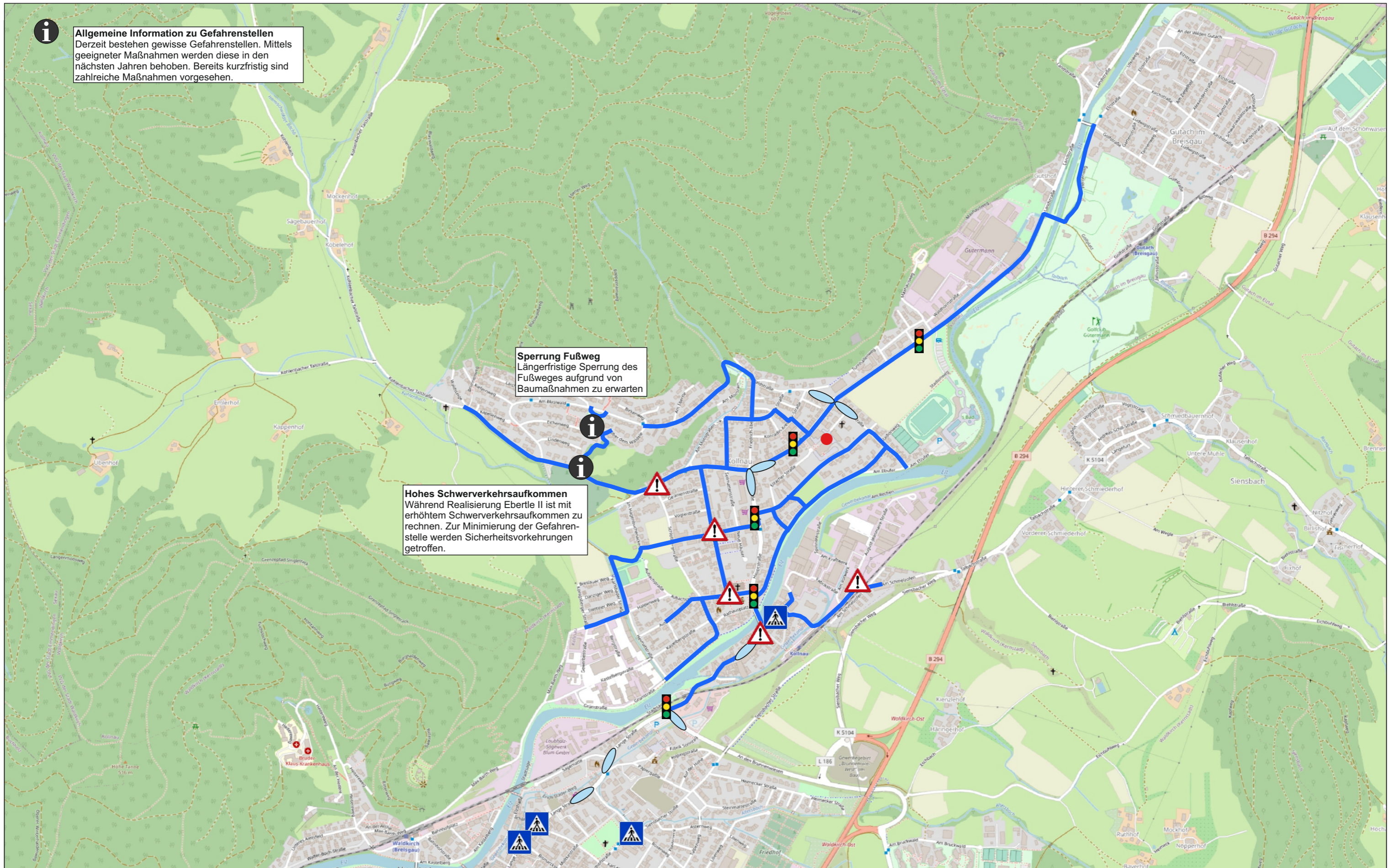




Allgemeine Information zu Gefahrenstellen
 Derzeit bestehen gewisse Gefahrenstellen. Mittels geeigneter Maßnahmen werden diese in den nächsten Jahren behoben. Bereits kurzfristig sind zahlreiche Maßnahmen vorgesehen.



Sperrung Fußweg
 Längerfristige Sperrung des Fußweges aufgrund von Baumaßnahmen zu erwarten

Hohes Schwerverkehrsaufkommen
 Während Realisierung Ebertle II ist mit erhöhtem Schwerverkehrsaufkommen zu rechnen. Zur Minimierung der Gefahrenstelle werden Sicherheitsvorkehrungen getroffen.



Rapp AG
 Stühlingerstraße 21
 D-79106 Freiburg



Schulwegpläne Stadt Waldkirch

Realschule Kollnau Fußschulwegplan

2067.345

16.08.2022

Legende

- empfohlene Fußschulwege
- Schule
- Fußgängerüberweg



Lichtsignalanlage



Mittelinsel



Gefahrenstelle



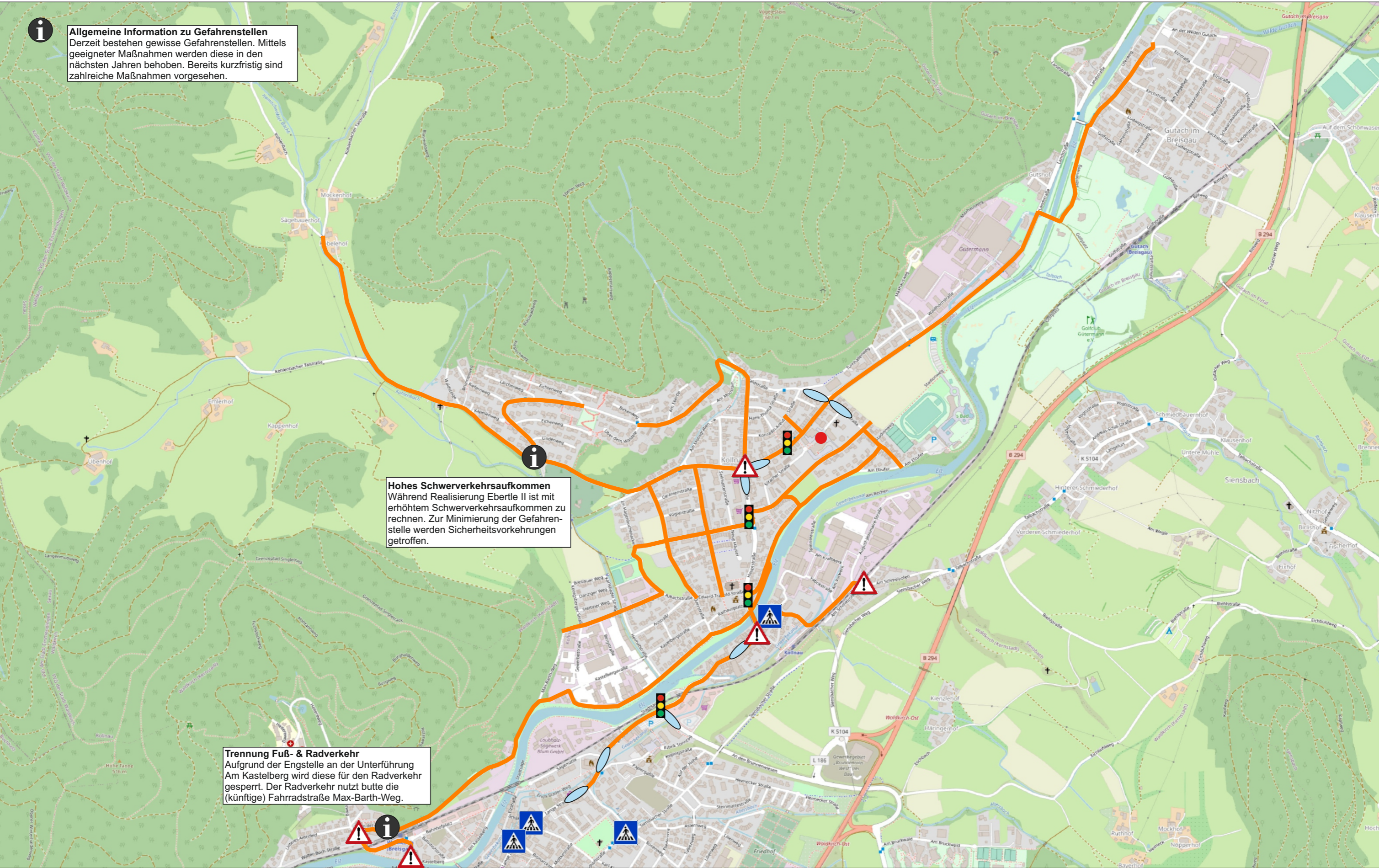
Hinweis



Allgemeine Information zu Gefahrenstellen
 Derzeit bestehen gewisse Gefahrenstellen. Mittels geeigneter Maßnahmen werden diese in den nächsten Jahren behoben. Bereits kurzfristig sind zahlreiche Maßnahmen vorgesehen.

Hohes Schwerverkehrsaufkommen
 Während Realisierung Ebertle II ist mit erhöhtem Schwerverkehrsaufkommen zu rechnen. Zur Minimierung der Gefahrenstelle werden Sicherheitsvorkehrungen getroffen.

Trennung Fuß- & Radverkehr
 Aufgrund der Engstelle an der Unterführung Am Kastelberg wird diese für den Radverkehr gesperrt. Der Radverkehr nutzt butte die (künftige) Fahrradstraße Max-Barth-Weg.



Rapp AG
 Stühlingerstraße 21
 D-79106 Freiburg



Schulwegpläne Stadt Waldkirch

Realschule Kollnau Radschulwegplan

2067.345

16.08.2022

Legende

- empfohlene Radschulwege
- Schule
- Fußgängerüberweg



Lichtsignalanlage



Mittelinsel



Gefahrenstelle



Hinweis